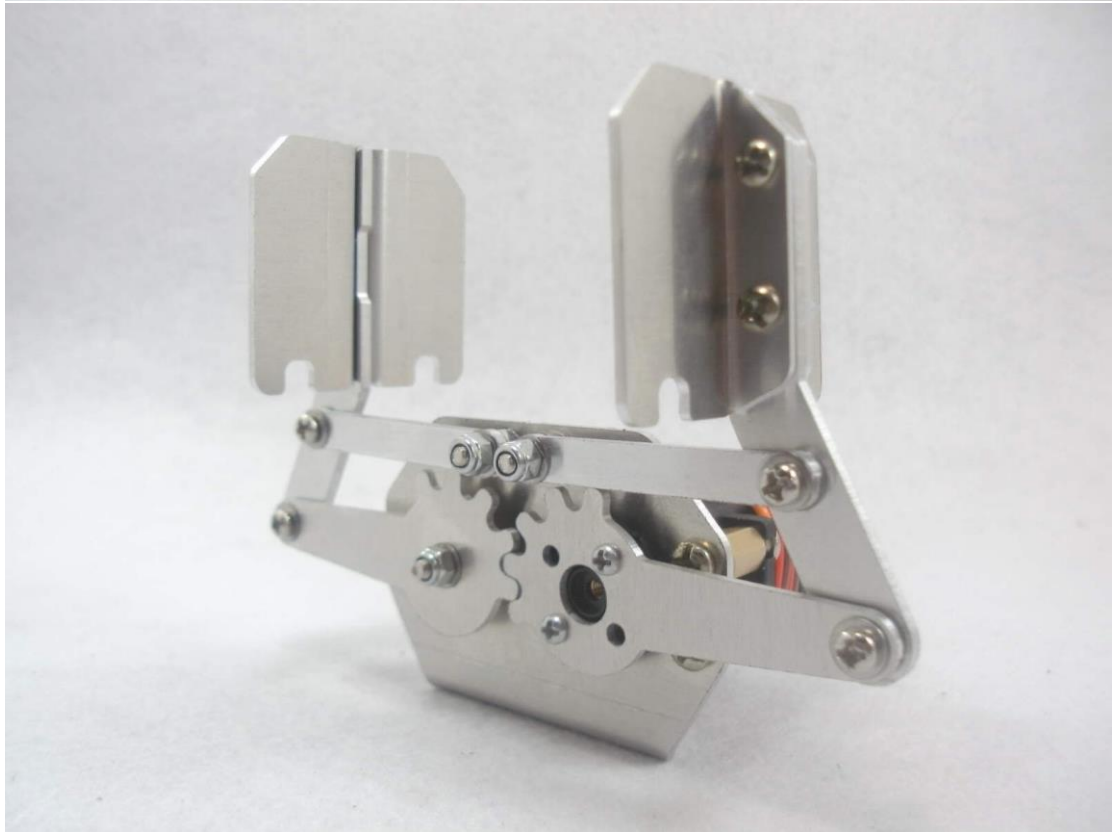
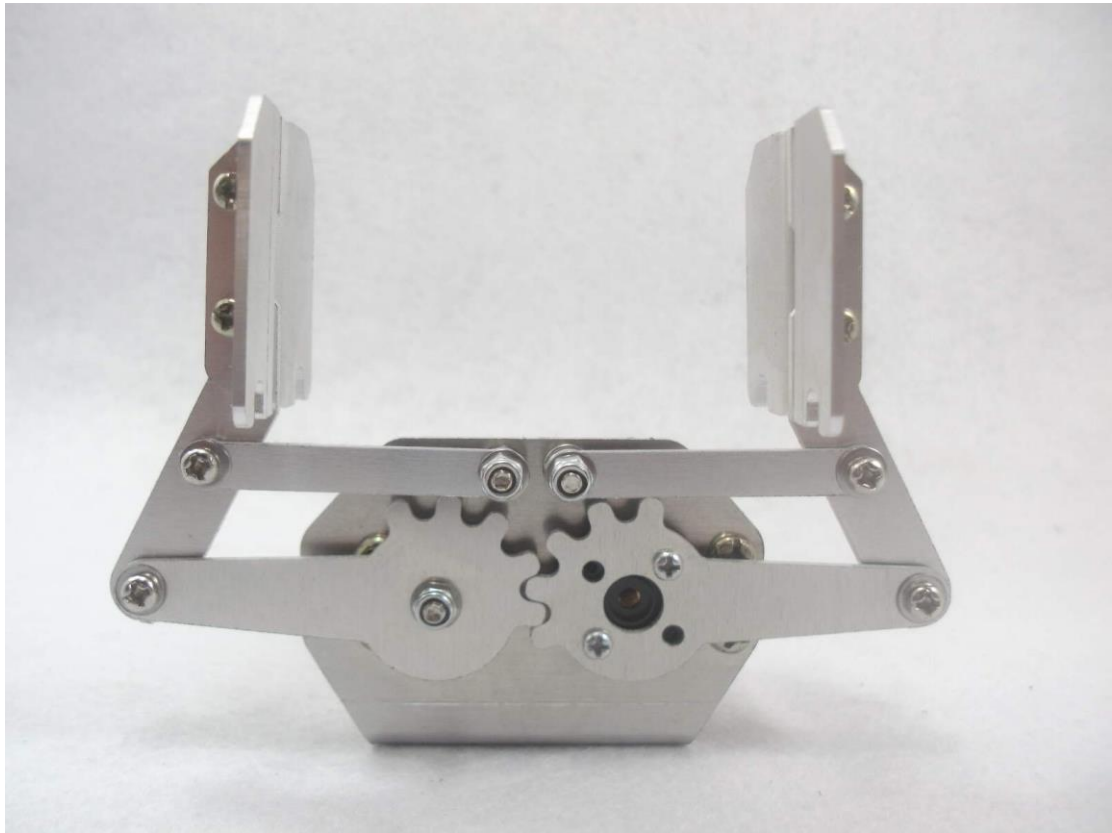
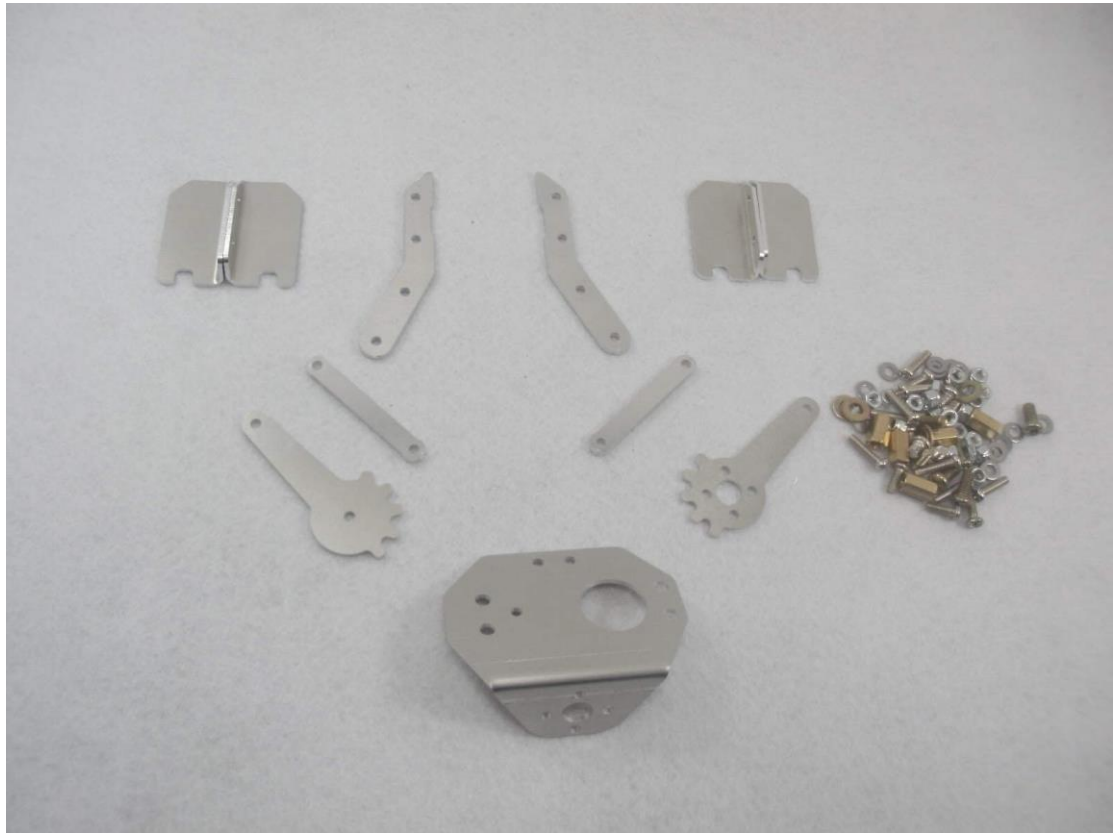


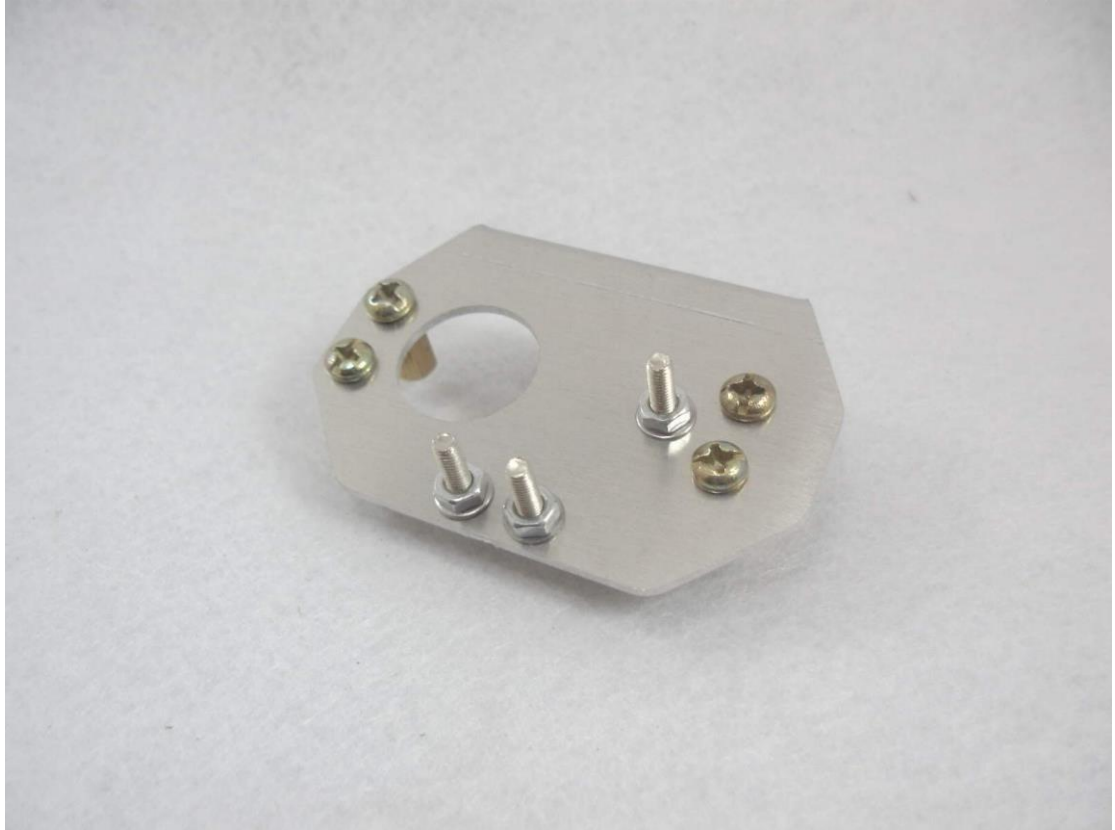
机械爪的安装。



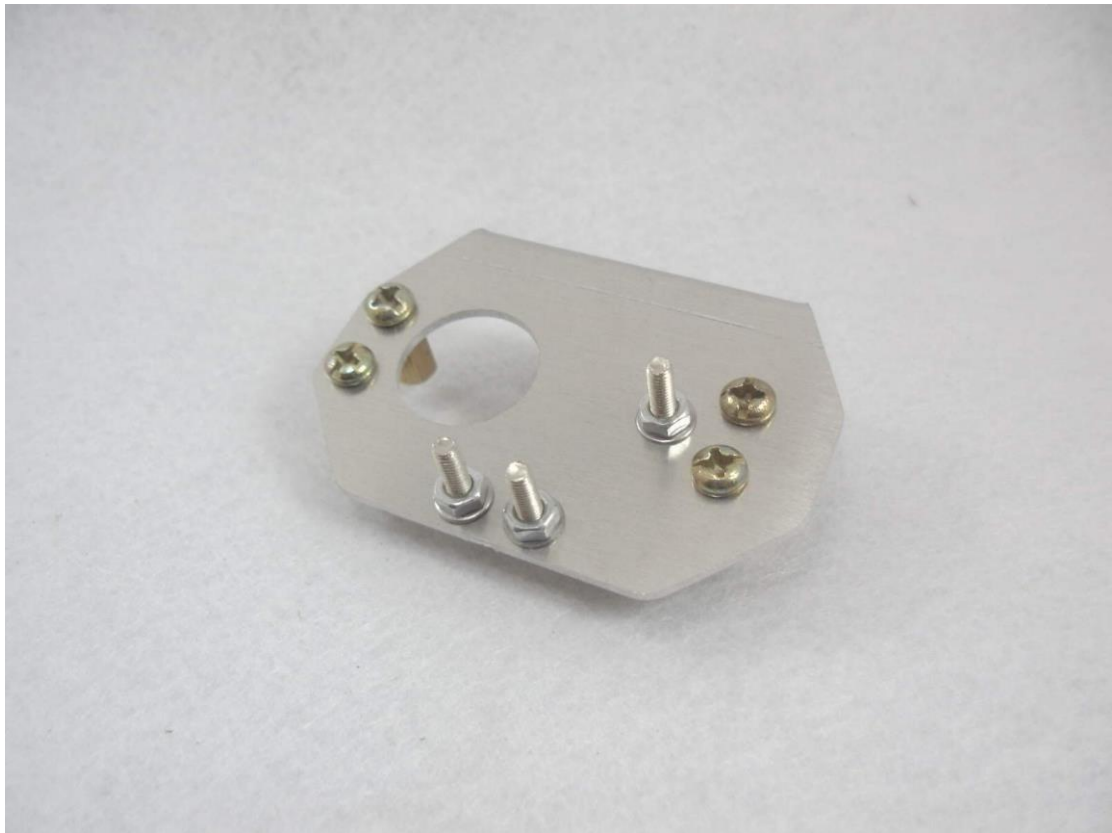
收到的是散件。安装步骤

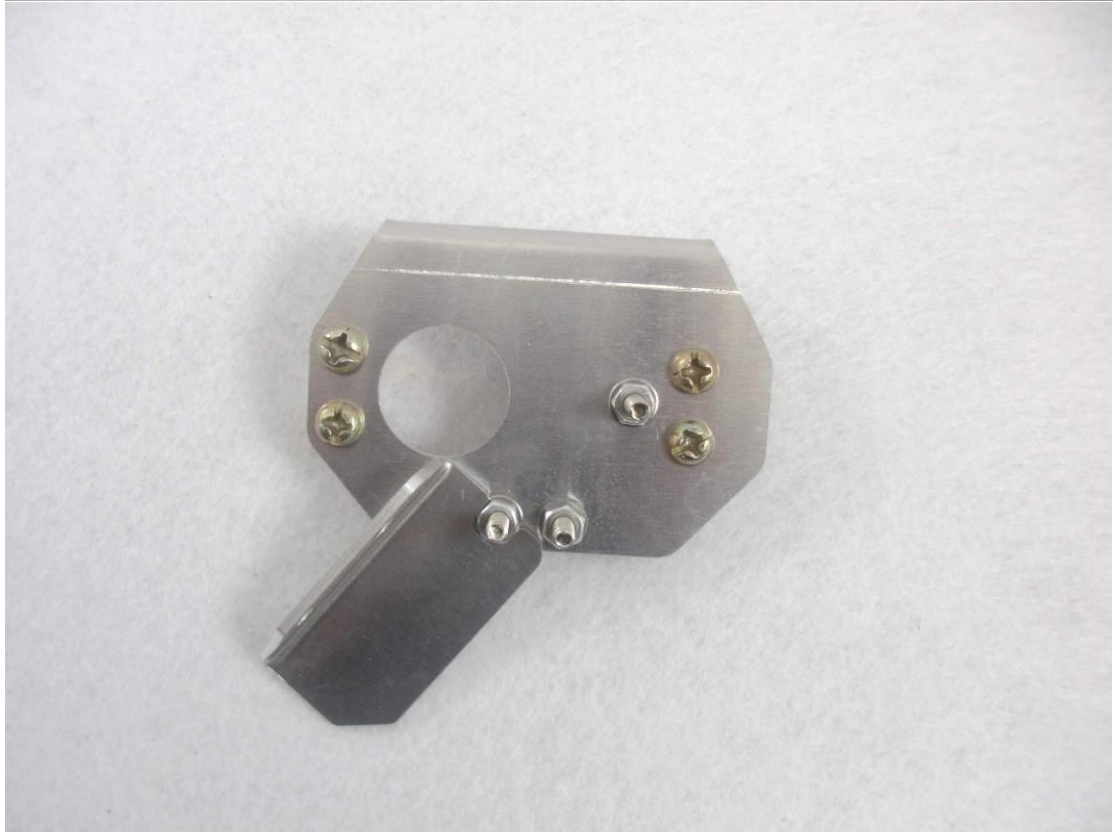


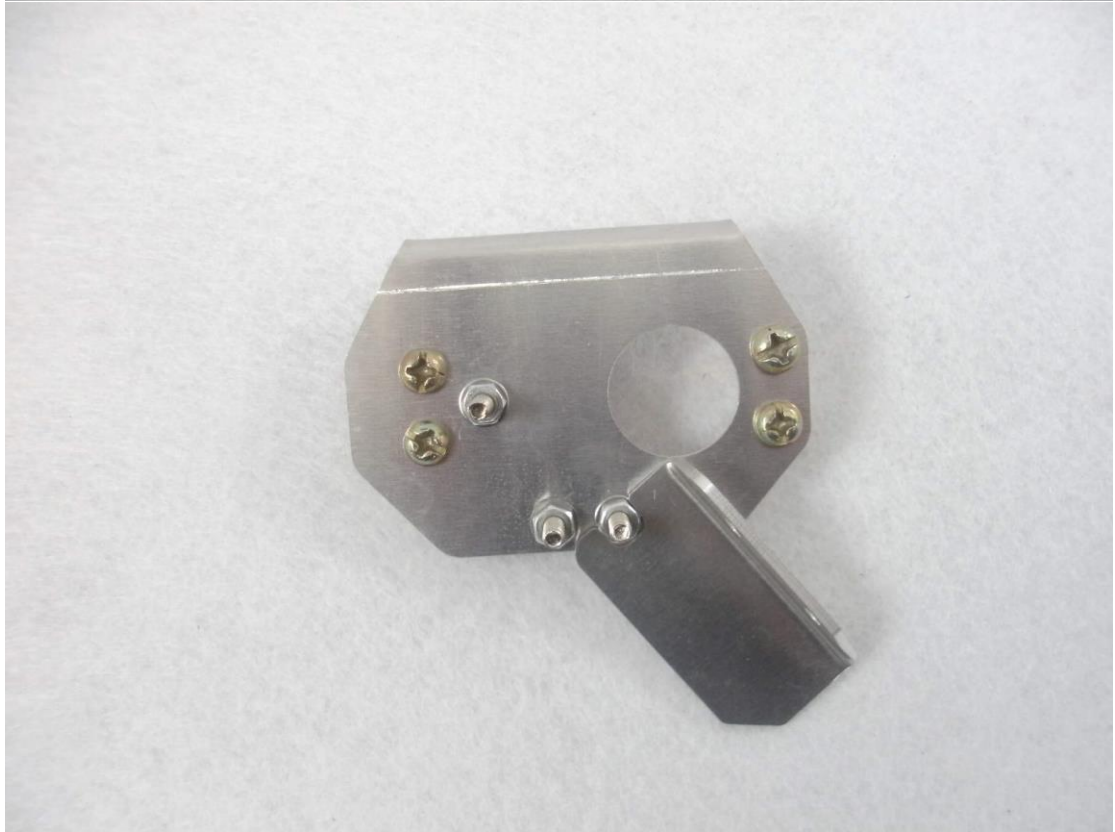
先找到 4*8 的螺丝 直径 4 毫米 不含帽长度 8 毫米的螺丝。如图安装上 4 毫米的垫片，和 4×10 毫米的铜柱。拧紧。



找到 3×12 毫米的螺丝，如图安装加垫片，拧紧螺母。注：夹子的延长配件可以当小扳子使用。







安装齿轮，和连杆。步骤是先放 3 毫米的垫，压右齿轮，压 3 毫米垫拧 M3 防滑螺母。

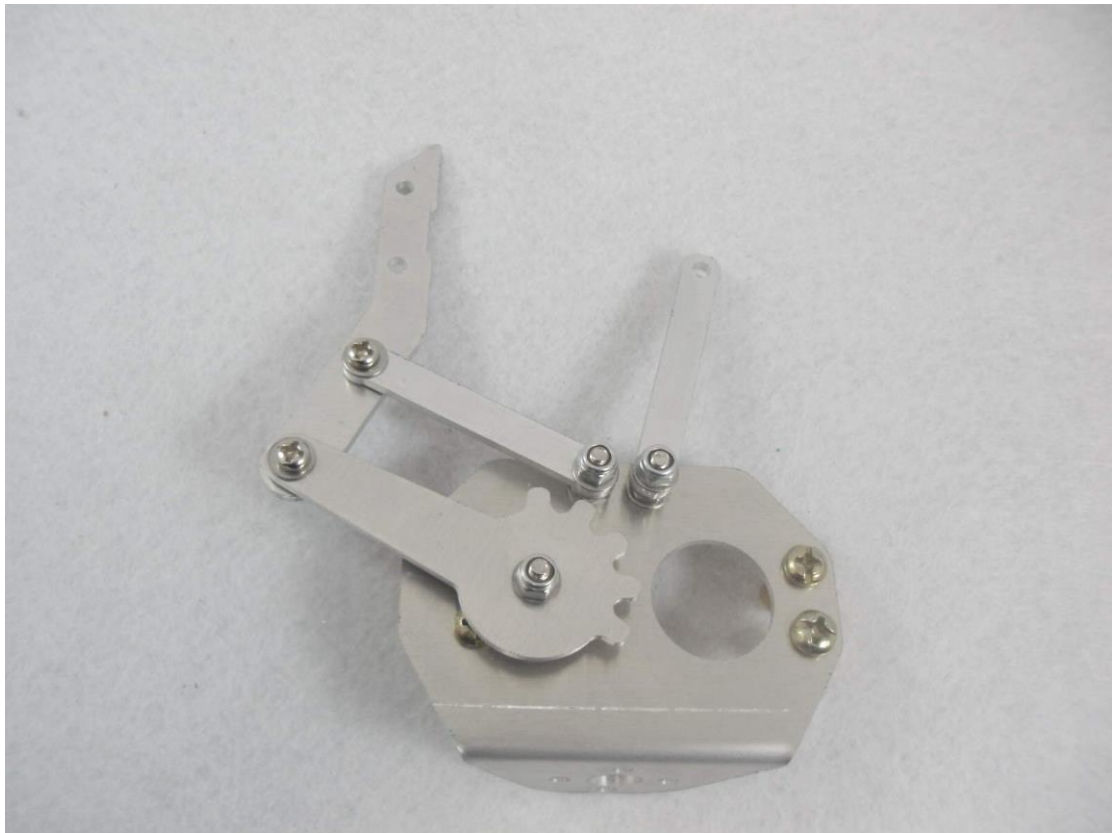
注：齿轮的高低是可以调节的。根据舵盘的高度，调整齿轮下面的垫的数量，可以调节齿轮的高度，因为舵机型号和外形不相近，所以夹子设计时都做了可以调节的余量的。安装好舵机以后观察夹子上面的两个齿轮是否在同一平面。根据误差来调节。

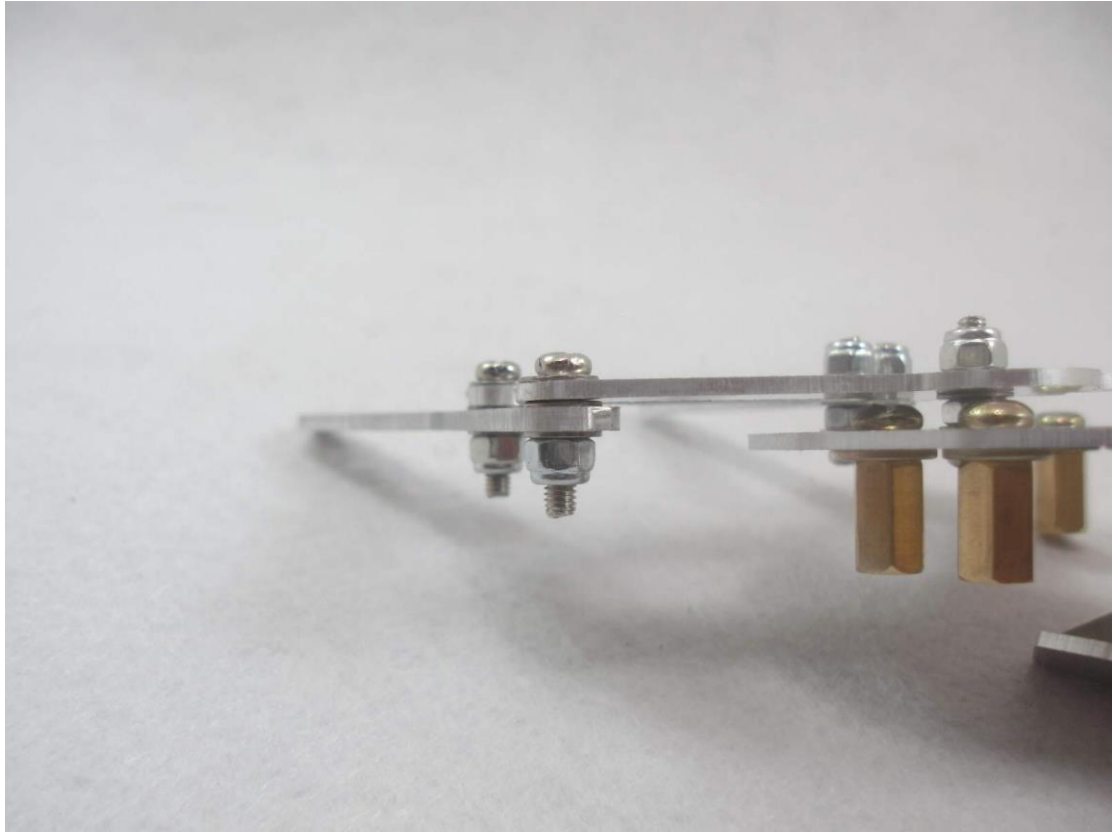
齿轮的安装如图由上到下。依次是 3 × 12 螺丝，3 毫米平垫，左齿轮，3 毫米平垫，机械手手指，3 毫米平垫，

3 毫米防滑螺母。



如图安装右手指依次是 3×12 螺丝，
3 毫米平垫，右齿轮，3 毫米平垫，
机械手手指，3 毫米平垫，3 毫米防
滑螺母。





总装在一起，

