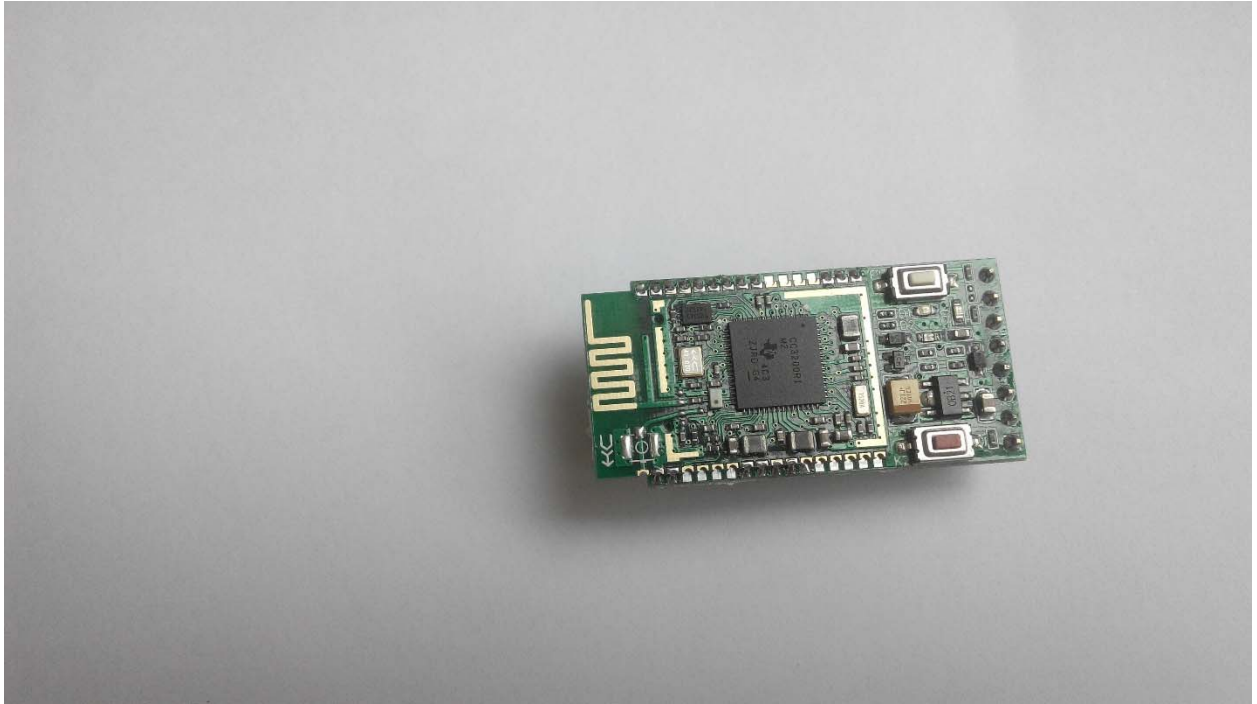


HC-23 用户手册—演示文档



地址：广州市天河区科韵路天河软件园建工路 19 号 608 室

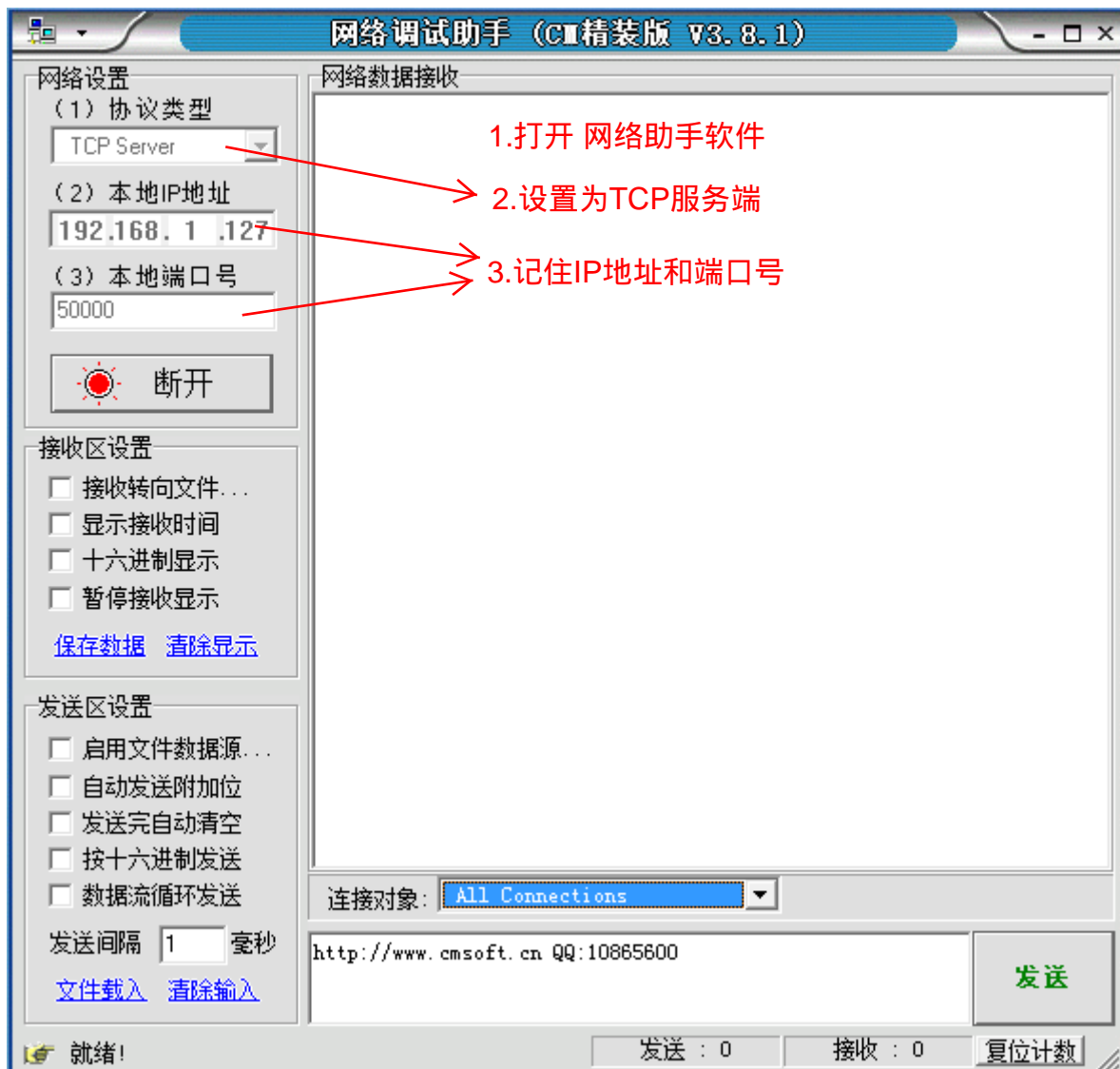
广州汇承信息科技有限公司

邮编：510665

电话：4008881803

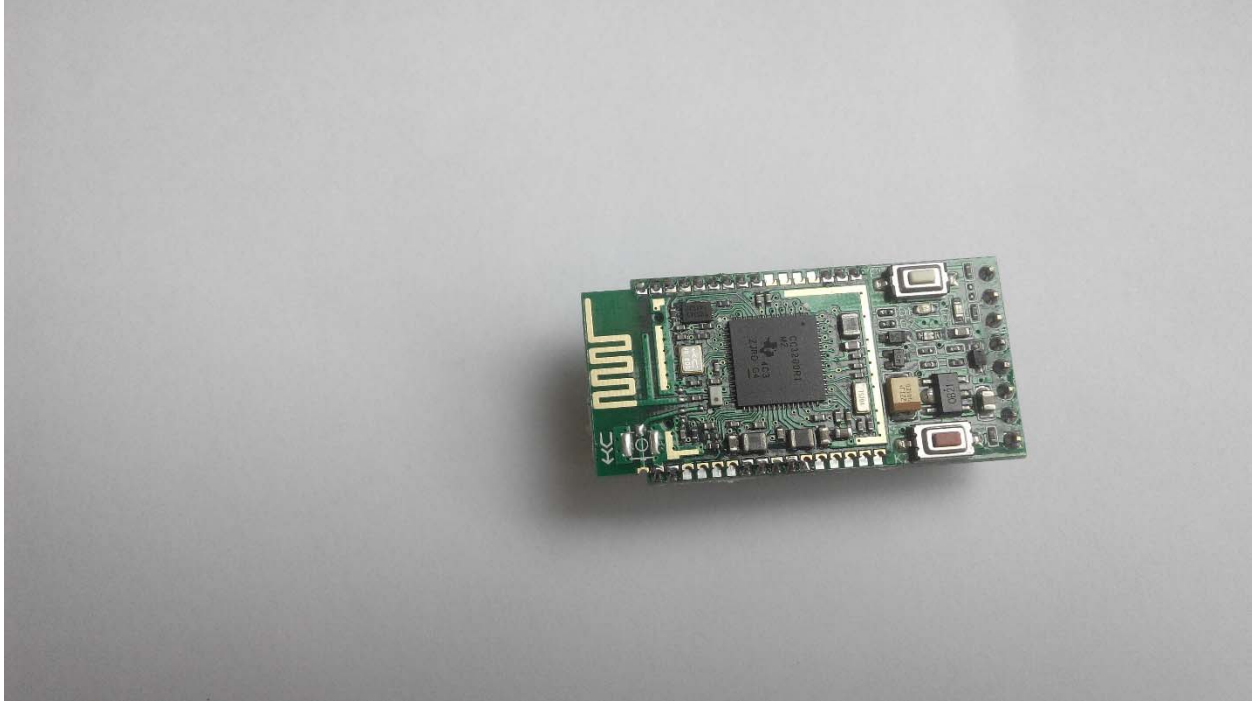
销售、技术 QQ：4008881803

1 网络助手设置



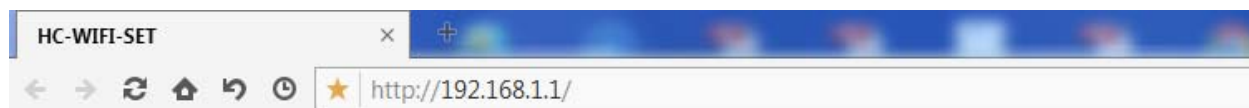
2 连接模块 AP

用智能手机、笔记本电脑等一系类有 WiFi 或者是有无线网卡的智能设备连接 HC-23 的模块 AP



3 登录模块网页界面

打开浏览器，在地址栏输入 192.168.1.1，回车，出现模块网页界面。模块网页支持中英文切换，可以通过网页右上角“中文 | English”切换，也可通过 AT 命令设置。



4 模块网页设置

The screenshot shows the web configuration interface for the HC-23 device. On the left is a navigation menu with options: 系统状态, **WIFI参数**, 串口参数, 其他设置, 数据透传, 恢复重启, and 关于汇承. The main content area is titled 'WIFI模式选择' and includes a '模式选择' dropdown menu currently set to 'STA 模式'. Below this are two sections: 'AP参数设置' with fields for '网络名称 (SSID) (1-32位)' (value: HC-23-20c38ff3f16f), '网络密码 (8-63位), NONE为无加密' (value: NONE), and '网络IP' (value: 192.168.1.1); and 'STA参数设置' with a '搜索周围AP' button, '网络名称 (SSID), 注意区分大小写' (value: HC-23), '网络密码, 区分大小写, NONE为无加密' (value: NONE), and 'DHCP自动获取IP' (value: Enable). A '保存' button is at the bottom right. Red annotations include an arrow pointing to the 'STA 模式' dropdown with the text '选择STA模式', and another arrow pointing to the '搜索周围AP' button with the text '点击此控件, 显示界面如下图'.

中文 | English

WIFI模式选择

模式选择 **STA 模式**

AP参数设置

网络名称 (SSID) (1-32位) HC-23-20c38ff3f16f

网络密码 (8-63位), NONE为无加密 NONE

网络IP 192.168.1.1

STA参数设置

搜索周围AP

网络名称 (SSID), 注意区分大小写 HC-23

网络密码, 区分大小写, NONE为无加密 NONE

DHCP自动获取IP Enable

保存

选择STA模式

点击此控件, 显示界面如下图



系统状态

WIFI参数

串口参数

其他设置

数据透传

恢复重启

关于汇承

请选择您当前使用的无线网络

选项	SSID	加密模式	信号强度
<input type="radio"/>	sophia	WPA2	-72
<input type="radio"/>	QQ_HT_611102253	WPA2	-48
<input type="radio"/>	WIFI Guest Canteen	WPA2	-73
<input type="radio"/>	feishu	WPA2	-63
<input type="radio"/>	whirwww	WPA2	-58
<input type="radio"/>	LieBaoWiFi949	WPA2	-66
<input type="radio"/>	GOLDTECH--BUFFALO	WPA2	-62
<input checked="" type="radio"/>	huicheng	WPA2	-42
<input type="radio"/>	3-link-EC-AK	WPA2	-61
<input type="radio"/>	huicheng02	WPA2	-39

确定

选择跟网络助手相同的路由器，点击确认

STA参数设置

搜索周围AP

网络名称 (SSID) ,注意区分大小写

网络密码,区分大小写, NONE为无加密

DHCP自动获取IP

保存

1.自动显示刚才所选的SSID

2.输入网络密码

3.点击保存，返回



- 系统状态
- WIFI参数
- 串口参数**
- 其他设置
- 数据透传
- 恢复重启
- 关于汇承

>> 串口参数设置
>> Socket参数设置

1. 模块设置为客户端

Socket-A连接设置

Sock-A 开关	ON
Sock-A 协议	TCP-Client
Sock-A 端口	50000
Sock-A 服务器地址	192.168.1.127
Tcp-A 重连机制	ON

2. 输入网络助手的IP和端口号

保存

Socket-B连接设置

Sock-B 开关	OFF
Sock-B 协议	TCP-Client
Sock-B 端口	50000
Sock-B 服务器地址	192.168.1.127
Tcp-B 重连机制	ON

保存

3. 点击保存



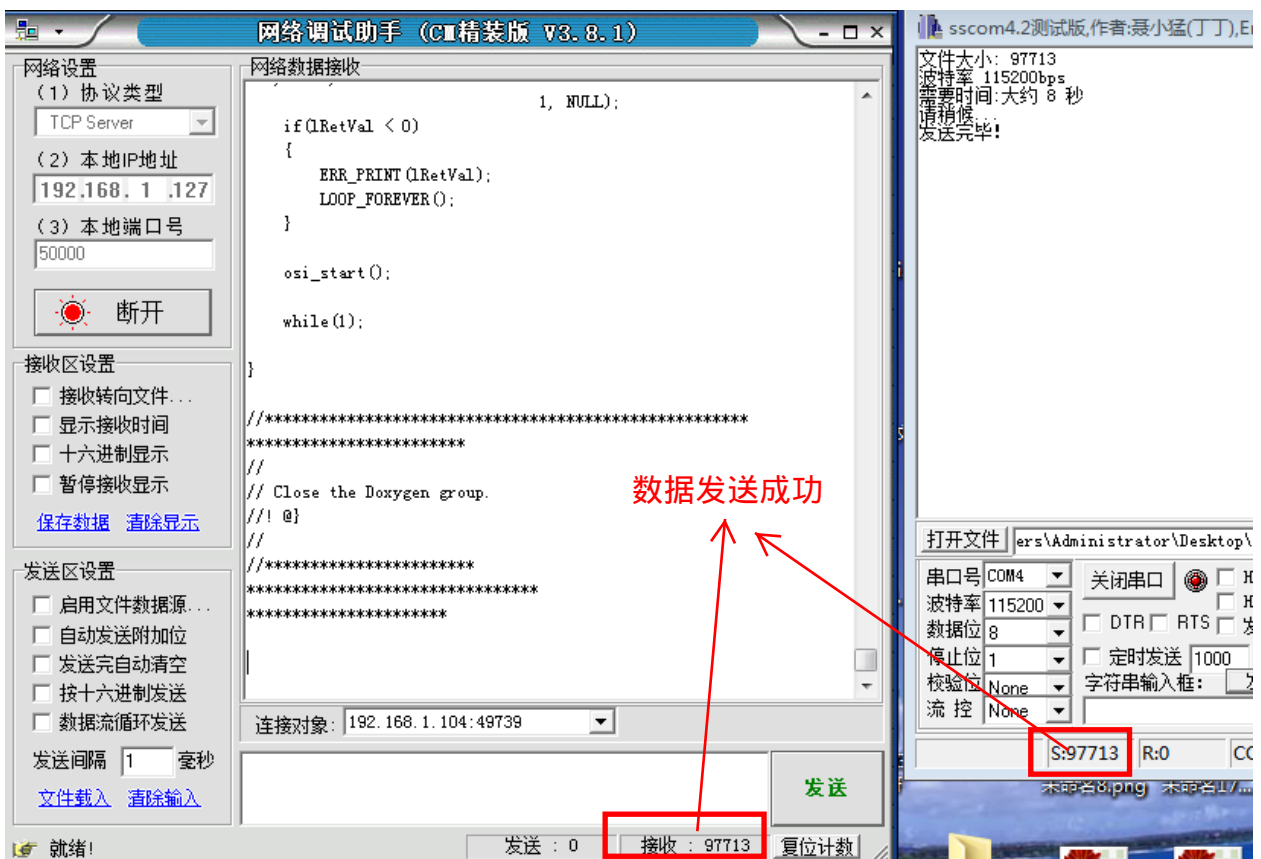
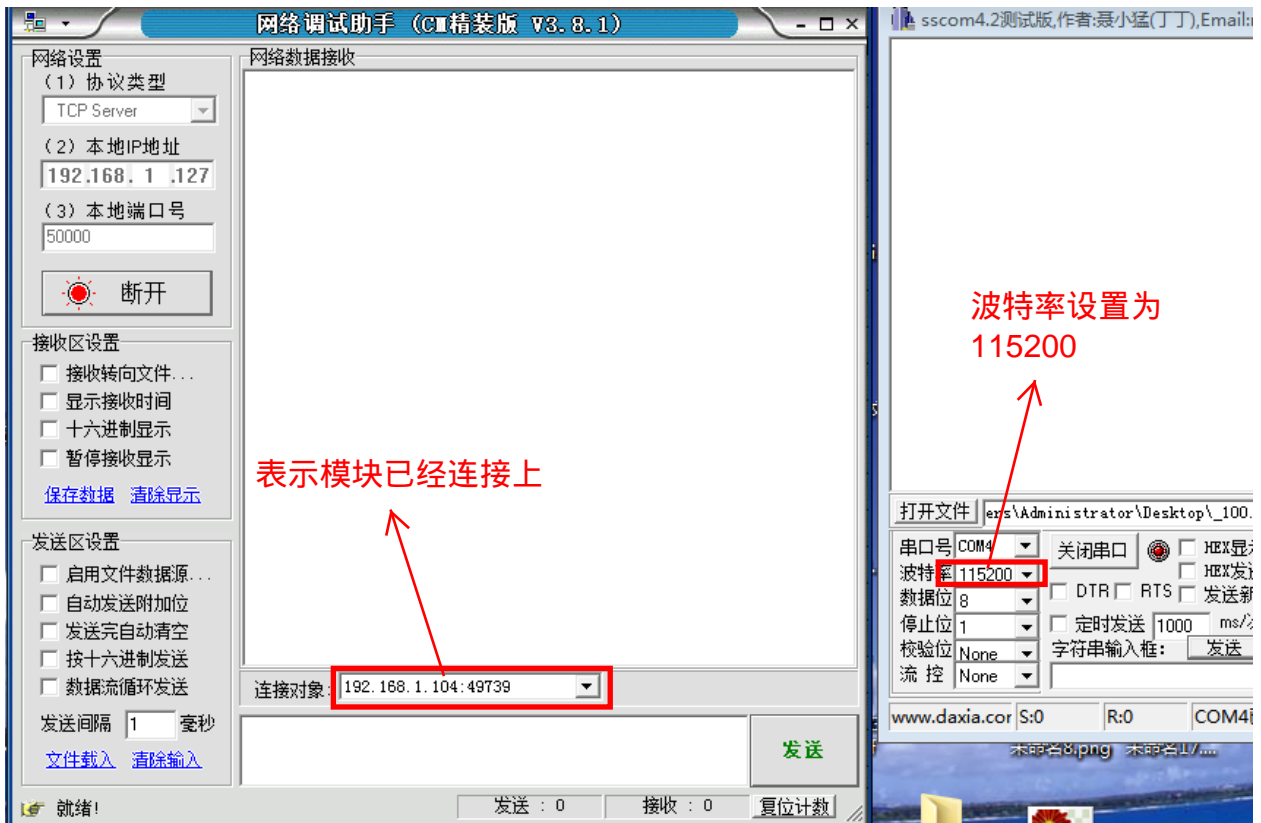
- 系统状态
- WIFI参数
- 串口参数**
- 其他设置
- 数据透传
- 恢复重启
- 关于汇承

保存成功！

重启设备后配置才能生效。
重启之后，您需要重新登录配置界面进行其他配置，建议在完成所有设置后再重启。
请点击[重启]按键立即重启；或点击[返回]按键继续配置。
您可以在完成所有设置后选择菜单栏中的重启功能进行重启。

重启 **返回**

点击此控件，重启模块



版本信息

HC-23-V1.0

发布日期

2015 年 10 月 30 日

版本记录

V1.0	2015 年 10 月 30 日.	第一次创建
------	-------------------	-------