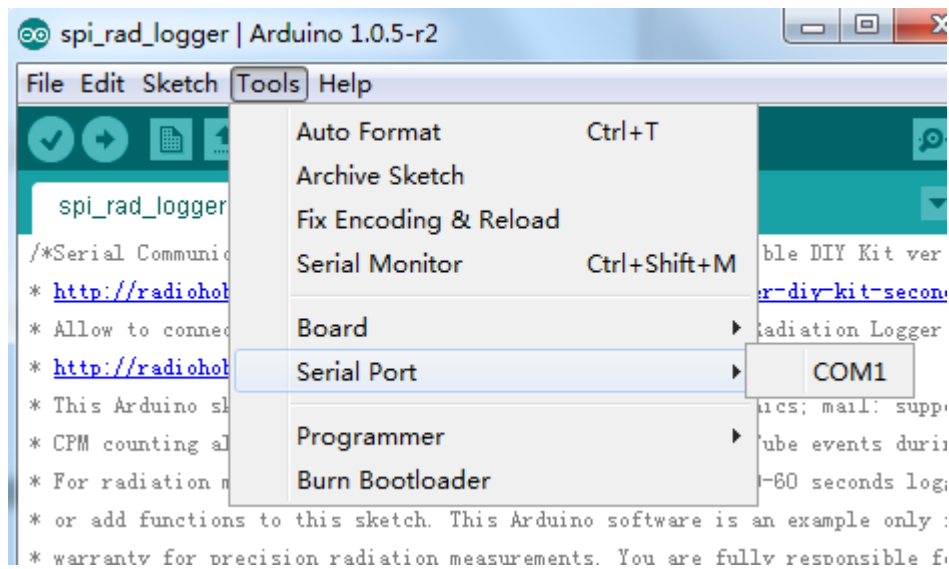


关于 **arduino** 使用盖革计数器 说明

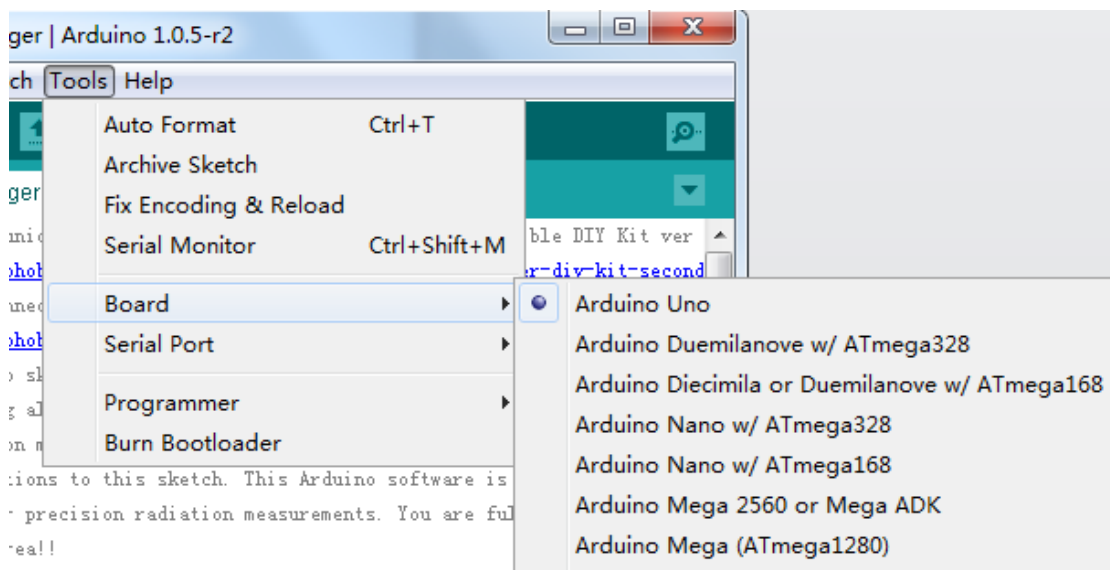
首先连接盖革计数器 P3 中的 1、2、3 接口分别接入 arduino 的 GND、5V、数字口 2。

然后在 arduino 界面打开文件 spi_rad_logger.ino，该文件为盖革计数器 arduino 端的例程。

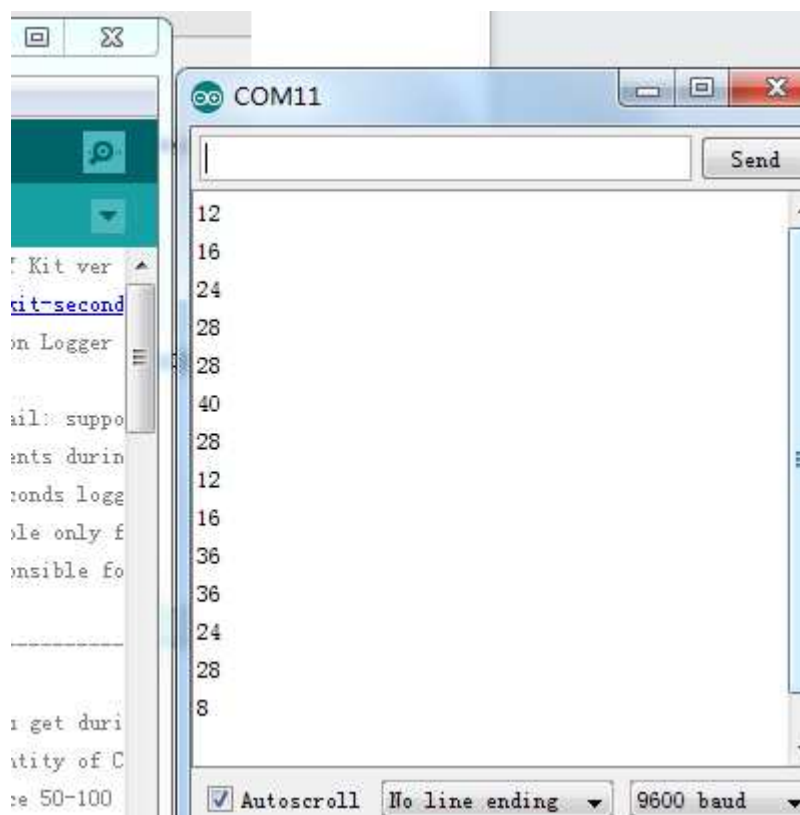
然后选择 arduino 的相应串口



然后选择 arduino 对于的板卡



确认无误后进行烧录程序，在烧录程序完成后，即可在串口调试窗口或串口调试软件中查看到相应的辐射读数。



至此，各位创客们就可以此例程开发出各种有意思的产品了。

备注：此文档为网友：张江杰 为我们大家写的，我们在此表示感谢。